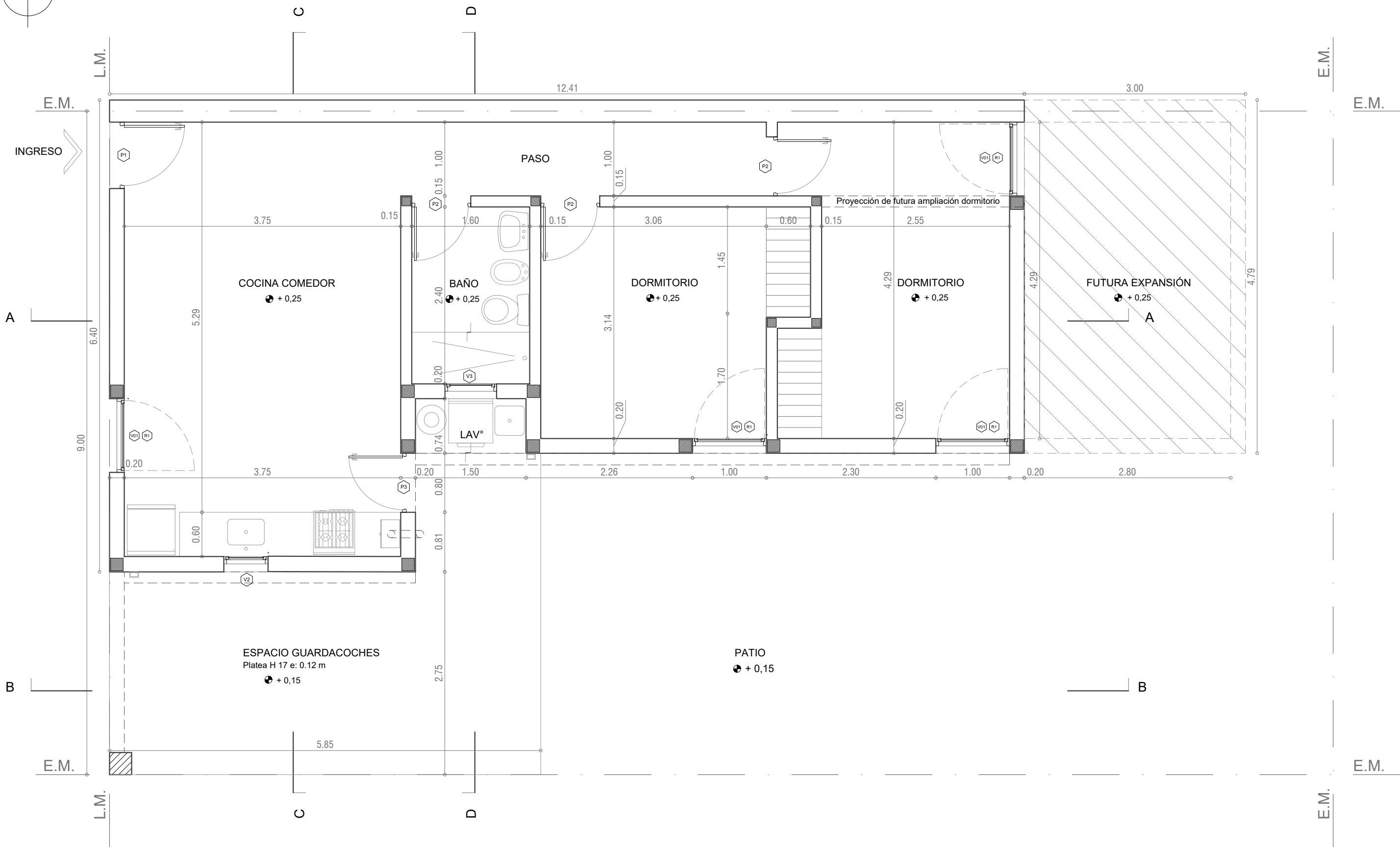
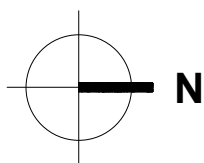


PLANTA DE TECHOS

Esc. 1.50



PLANTA BAJA

Esc. 1.50

Santa Fe
Provincia

Vivienda Lineal 2 Dormitorios

CASA PROPIA

Secretaría de Hábitat, Urbanismo y Vivienda - Pcia. de Santa Fe

PLANO: ARQUITECTURA

PLANTA

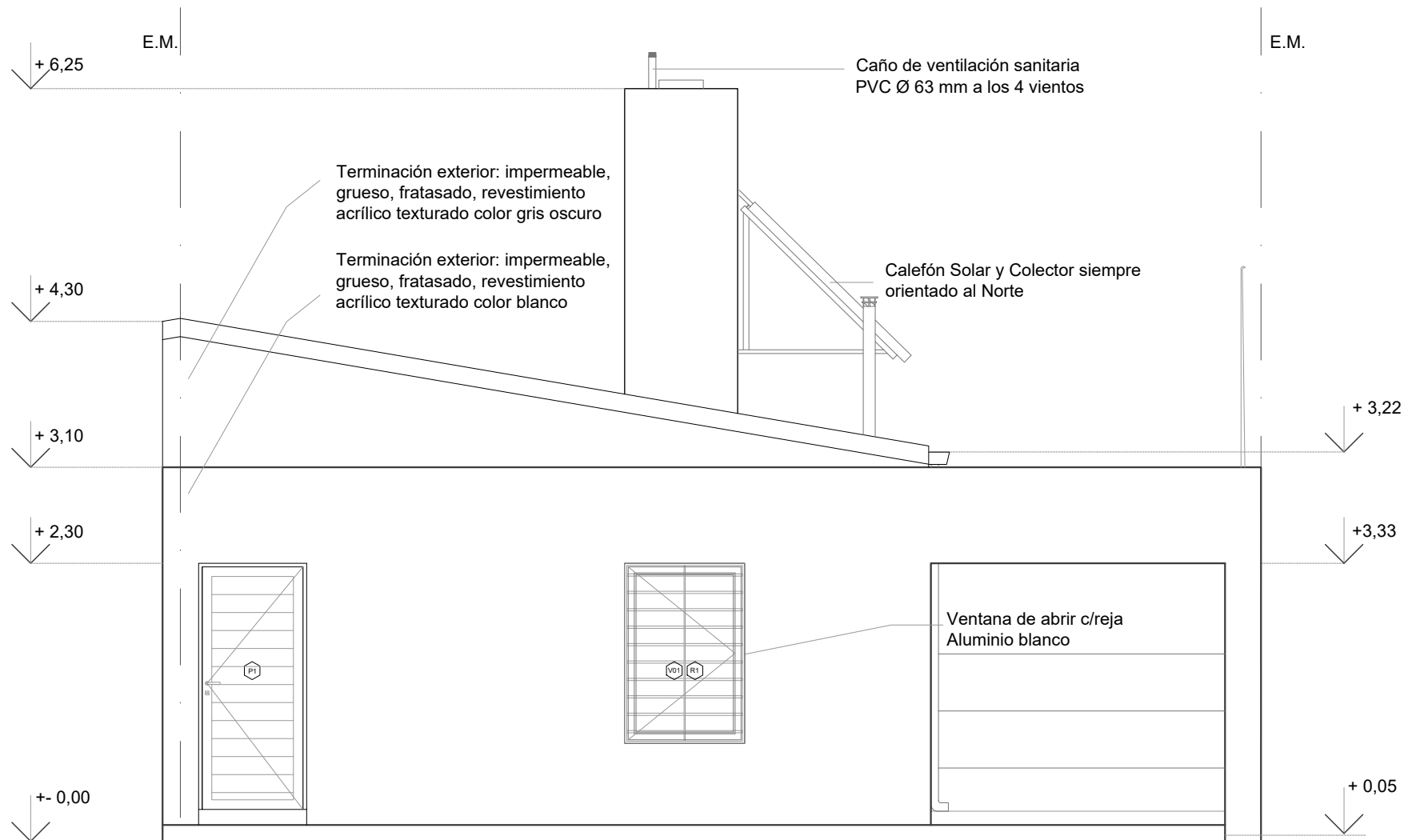
Lám.

Enero 2022

ESCALA 1:50

OBS:

02



FACHADA

Esc. 1.50

Santa Fe
Provincia

Vivienda Lineal 2 Dormitorios

CASA PROPIA

Secretaría de Hábitat, Urbanismo y Vivienda - Pcia. de Santa Fe

PLANO: ARQUITECTURA

CORTES

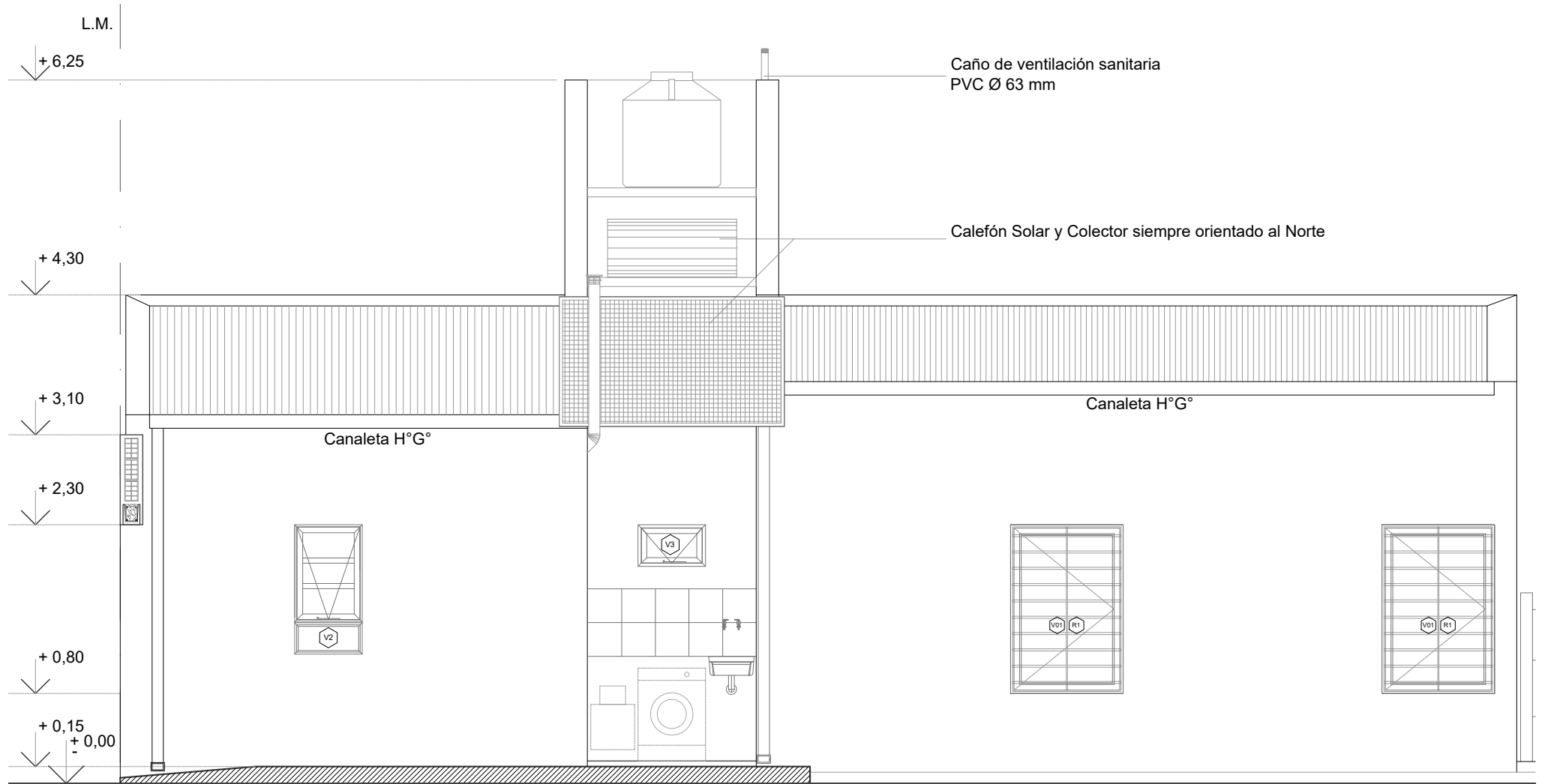
Lám.

Enero 2022

ESCALA 1:50

OBS:

03



CORTE B-B

Esc. 1.50

Santa Fe
Provincia

Vivienda Lineal 2 Dormitorios

CASA PROPIA

Secretaría de Hábitat, Urbanismo y Vivienda - Pcia. de Santa Fe

PLANO: ARQUITECTURA

CORTES

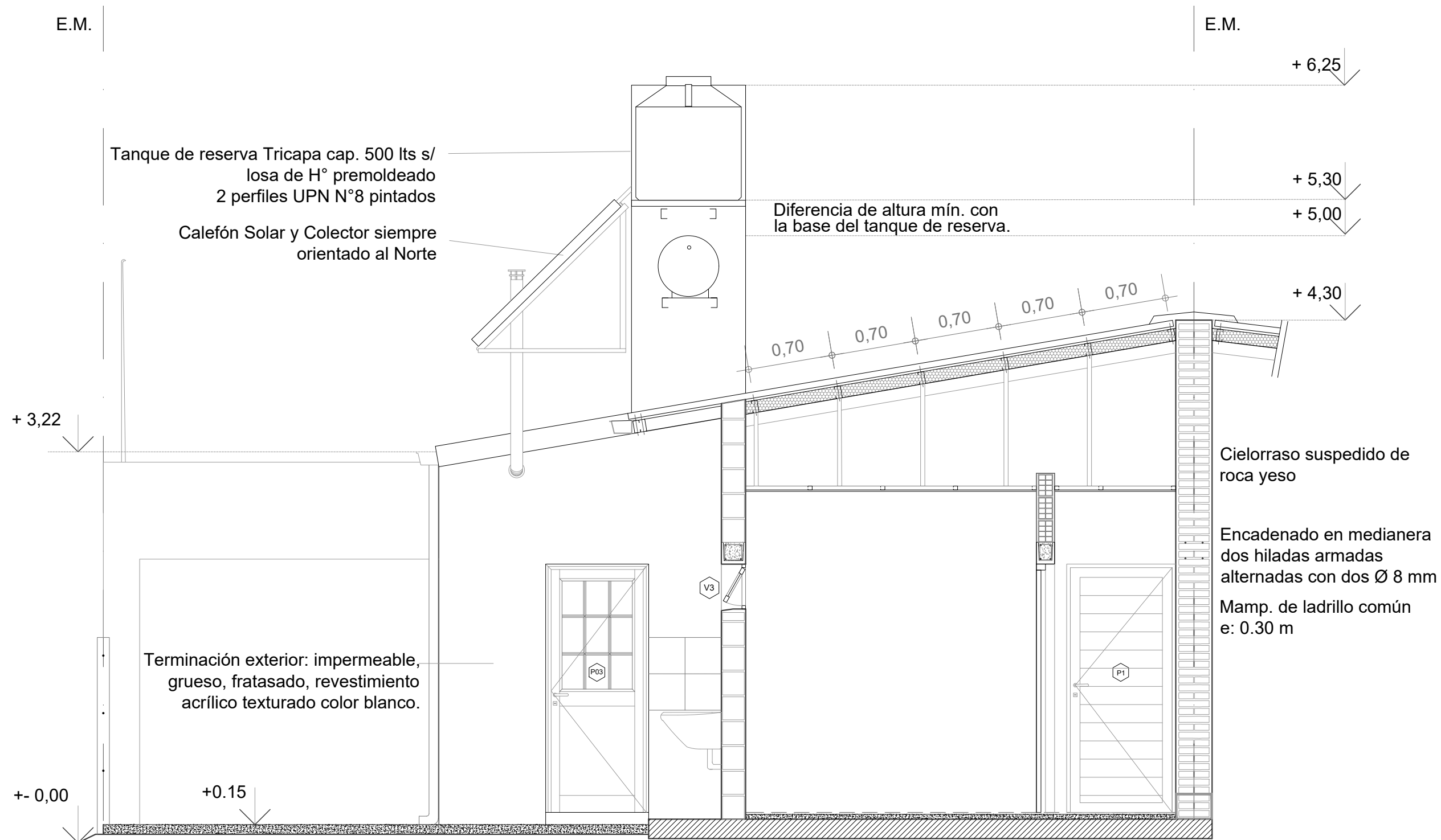
Lám.

Enero 2022

ESCALA 1:50

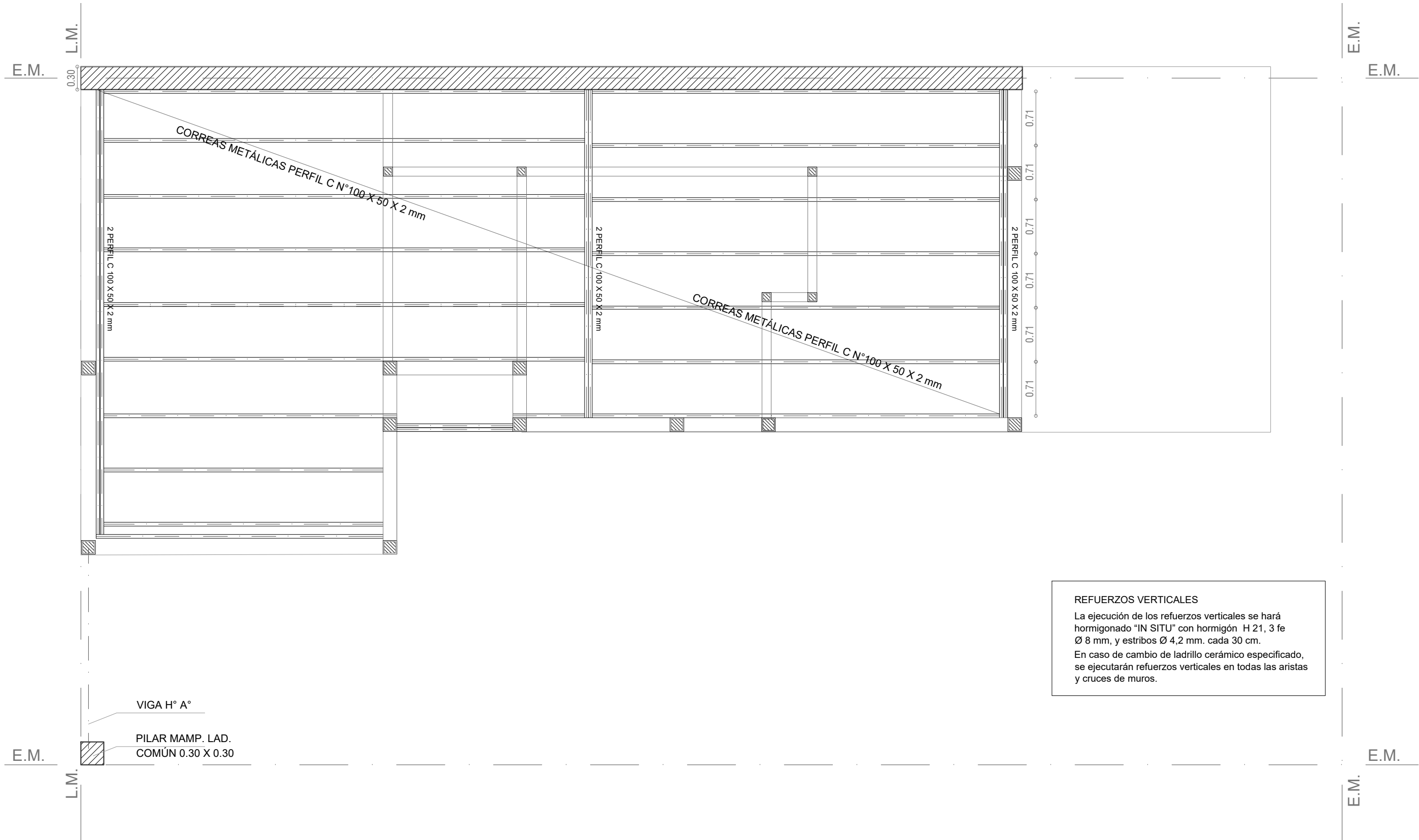
OBS:

05



CORTE D-D

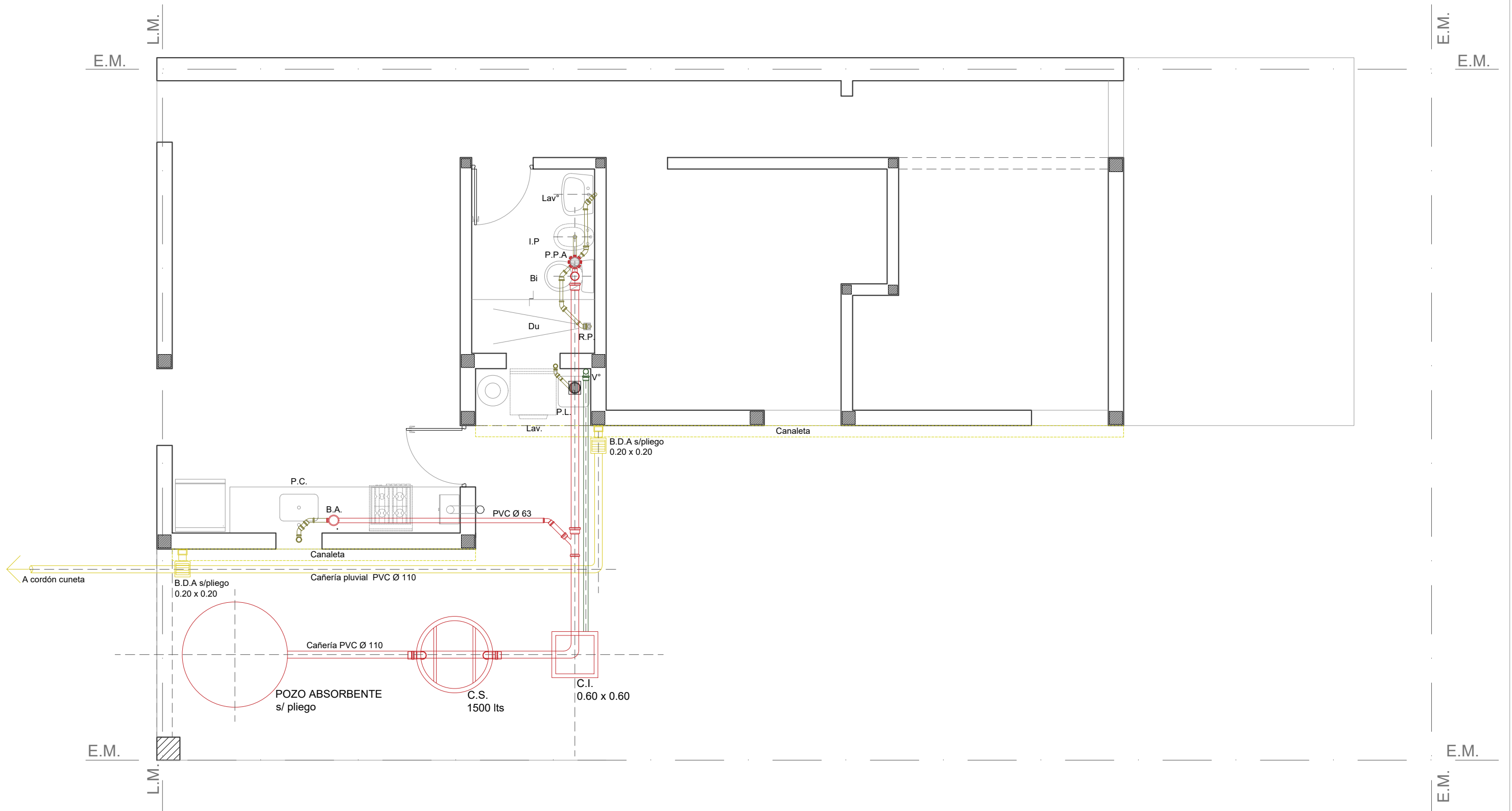
Esc. 1.50



ESTRUCTURA S/PLANTA BAJA

Esc. 1:50

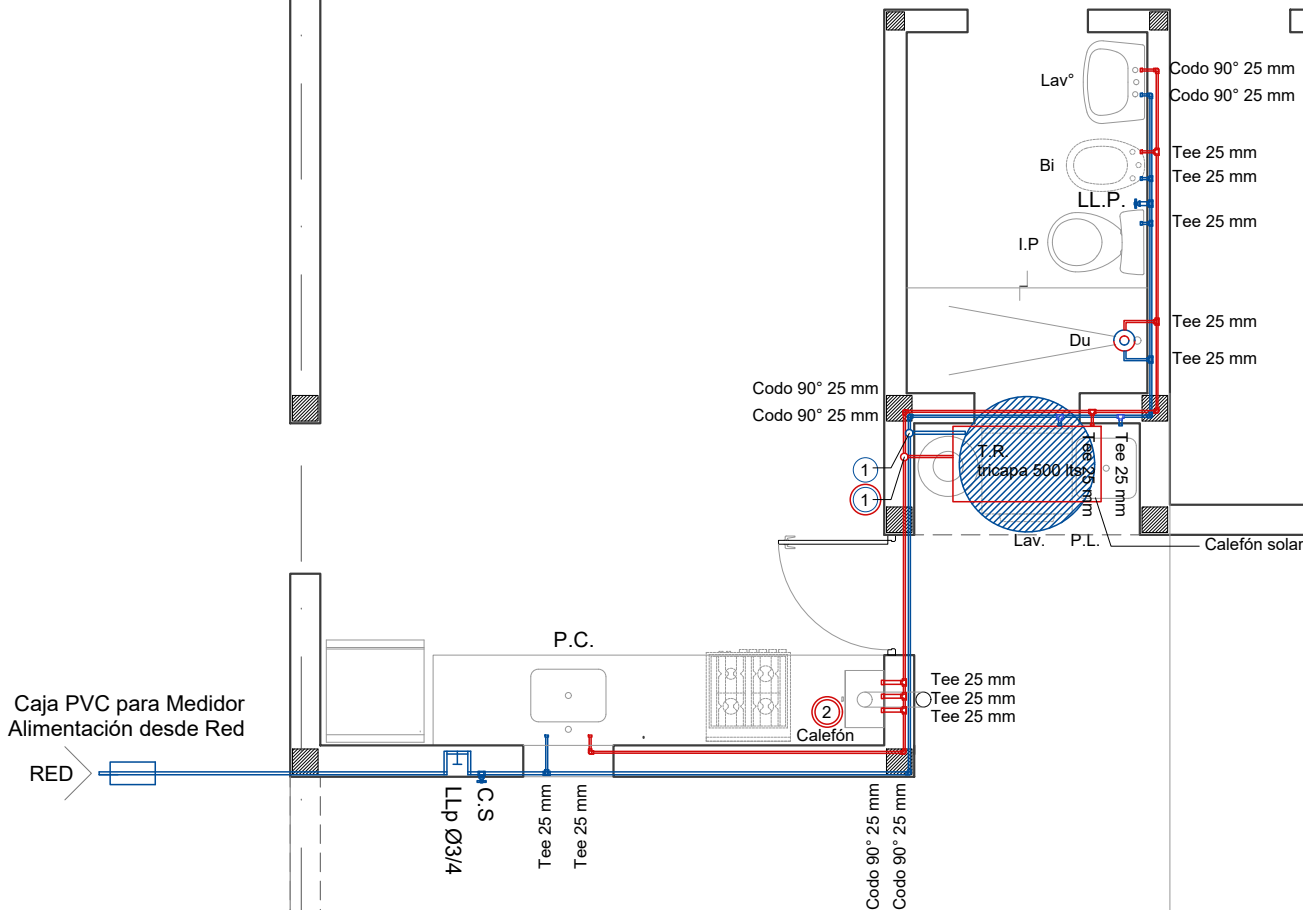
REFUERZOS VERTICALES
La ejecución de los refuerzos verticales se hará hormigonado "IN SITU" con hormigón H 21, 3 fe Ø 8 mm, y estribos Ø 4,2 mm. cada 30 cm.
En caso de cambio de ladrillo cerámico especificado, se ejecutarán refuerzos verticales en todas las aristas y cruces de muros.



INSTALACIÓN PLUVIO CLOACAL
Esc. 1.50

E.M. L.M. E.M. L.M.

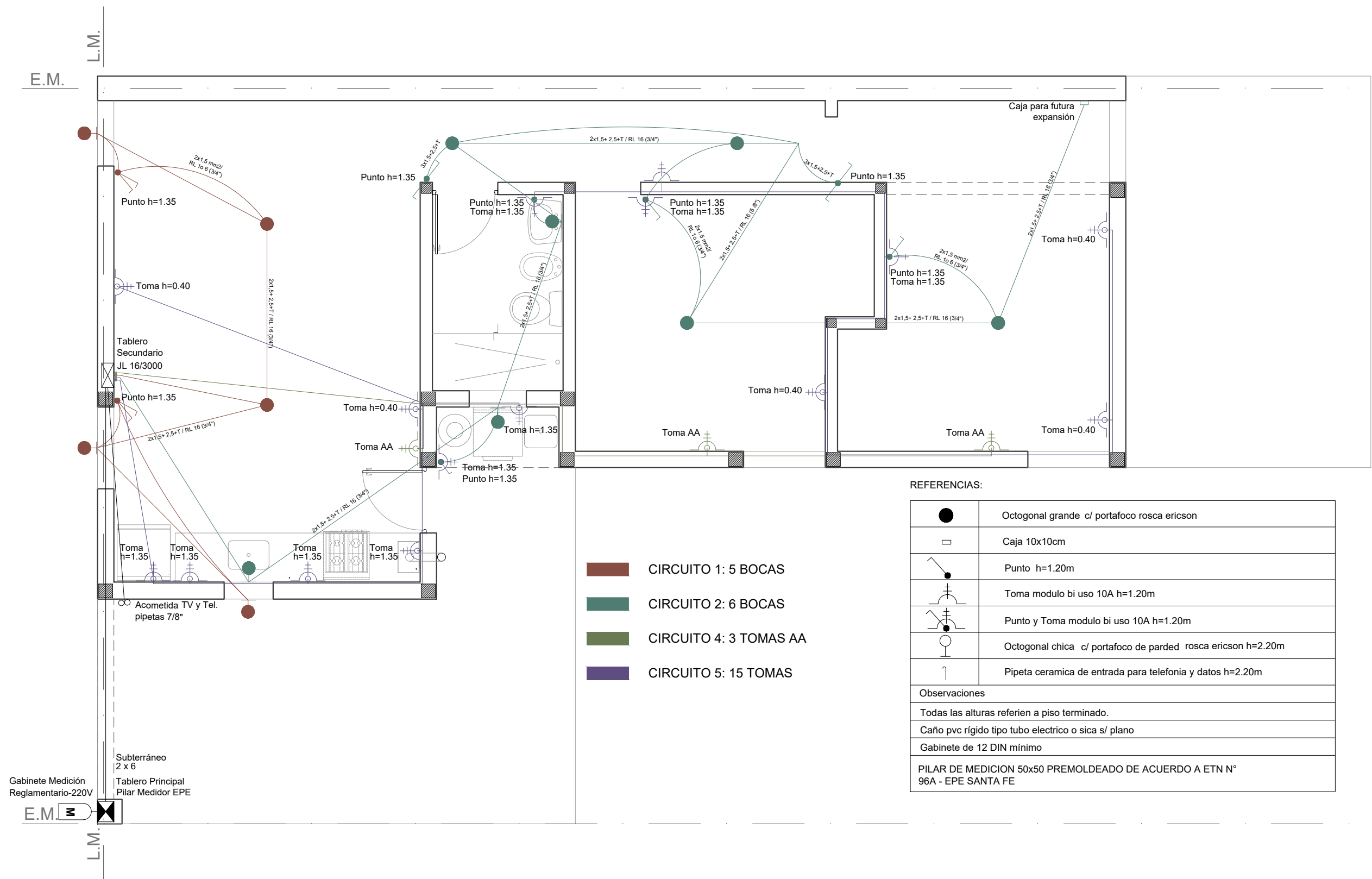
E.M. E.M. E.M. E.M.



- ① Bajada de calefón solar al Calefón Ø 3/4"
 - ① Subida Ø 1/2" Agua Fria a T. R.
 - ② LLP agua Ø1/2"
 - ② LLP agua Ø1/2"
 - ② LLP agua Ø3/4"
- ALTERNATIVA DIRECTA:
AGUA FRIA: Alimentación directa de Red distribuidora
En proyección: Tanque de Reserva Tricapa. Capacidad 500 lts.
Calefón Solar s/ Pliego - Capacidad 180 lts.
- ① Alimentación a Tanque Reserva Ø 1/2"
 - ① Bajada de calefón solar al Termotanque Ø 3/4" (caño para agua caliente).
 - ② Llaves de paso bypass calefón solar - calefón.
- Cañerías de agua fría y caliente:
Caño de Polipropileno s/pliego APROBADO

INSTALACIÓN AGUA

Esc. 1.50

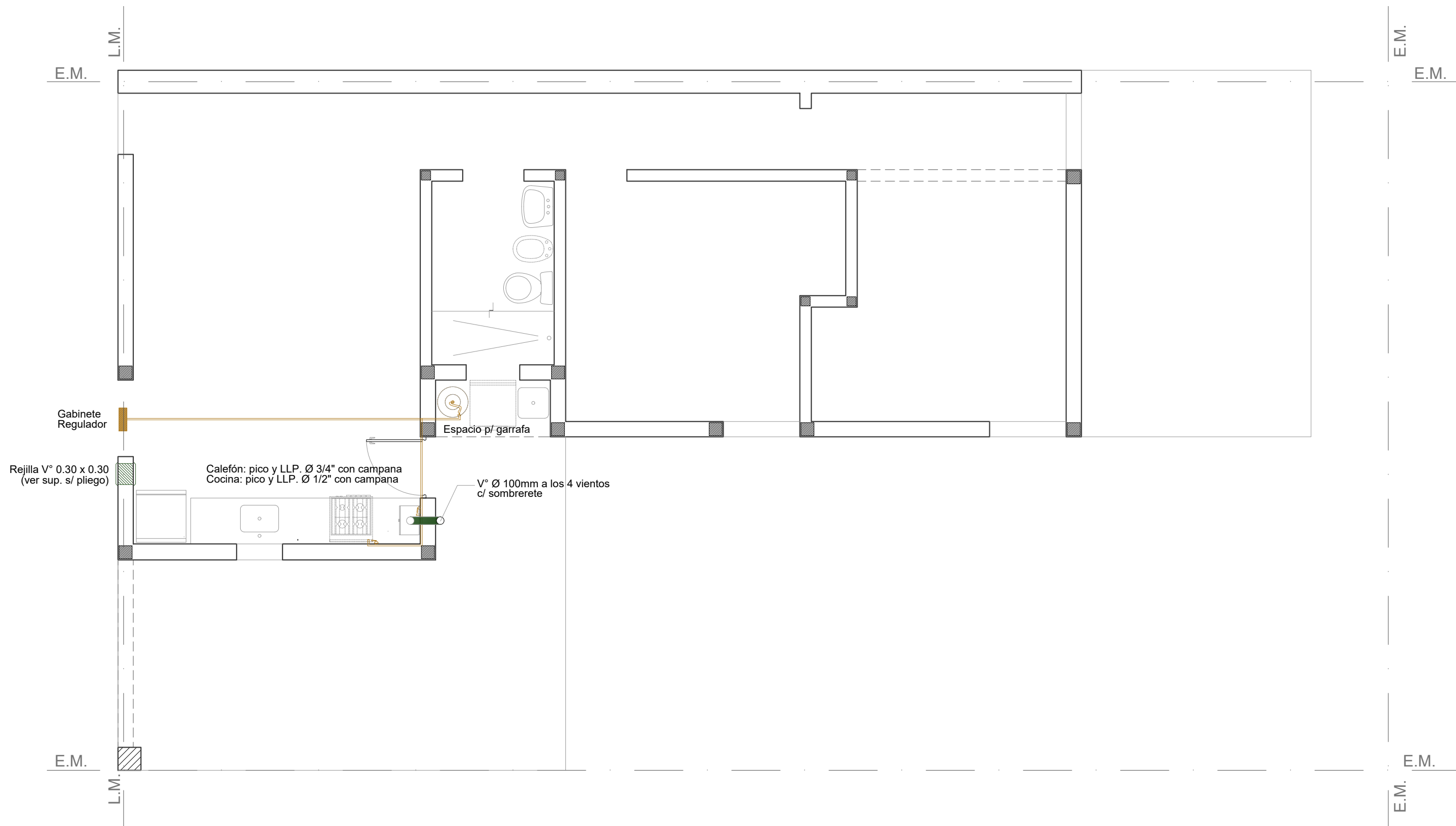


- CIRCUITO 1: 5 BOCAS
- CIRCUITO 2: 6 BOCAS
- CIRCUITO 4: 3 TOMAS AA
- CIRCUITO 5: 15 TOMAS

REFERENCIAS:	
	Octogonal grande c/ portafoco rosca ericson
	Caja 10x10cm
	Punto h=1.20m
	Toma modulo bi uso 10A h=1.20m
	Punto y Toma modulo bi uso 10A h=1.20m
	Octogonal chica c/ portafoco de pared rosca ericson h=2.20m
	Pipeta ceramica de entrada para telefonía y datos h=2.20m
Observaciones	
Todas las alturas referen a piso terminado.	
Caño pvc rígido tipo tubo electrico o sica s/ plano	
Gabinete de 12 DIN mínimo	
PILAR DE MEDICION 50x50 PREMOLDEADO DE ACUERDO A ETN N° 96A - EPE SANTA FE	

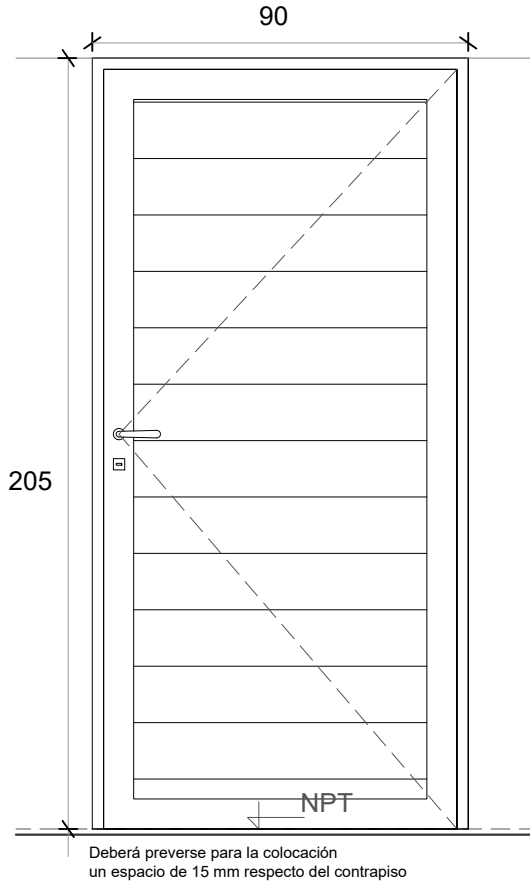
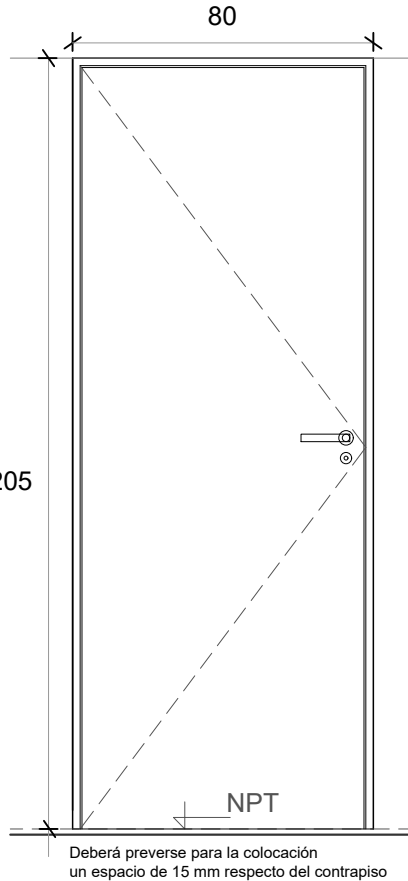
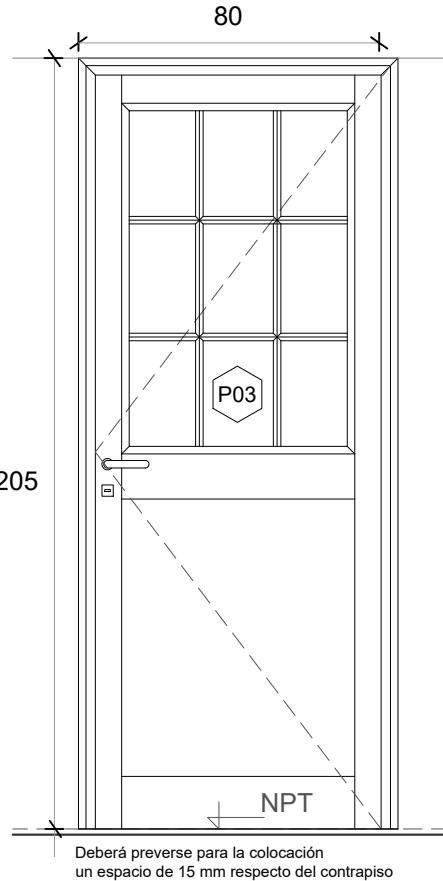
INSTALACIÓN ELÉCTRICA

Esc. 1.50



INSTALACIÓN GAS

Esc. 1.50

<div><div>P1</div><div>PUERTA PPAL.</div></div> <div></div>	<div><div>P2</div><div>PUERTA DORMITORIO/ BAÑO</div></div> <div></div>	<div><div>P3</div><div>PUERTA COCINA</div></div> <div></div>
<div><div>Denominación</div><div>P1 Ingreso</div></div> <div><div>Descripción</div><div>Puerta de abrir Herrero o similiar</div></div> <div><div>Cantidad</div><div>1</div></div> <div><div>Hoja</div><div>Aluminio color blanco</div></div> <div><div>Marco</div><div>Aluminio color blanco</div></div> <div><div>Vidrio</div><div>-</div></div> <div><div>Herrajes</div><div>Cerradura tipo doble paleta standard</div></div> <div><div>Pintura</div><div>-</div></div>	<div><div>Denominación</div><div>P2 Dormitorios y baño</div></div> <div><div>Descripción</div><div>Puerta placa de madera</div></div> <div><div>Cantidad</div><div>3</div></div> <div><div>Hoja</div><div>Placa de madera, de 40 mm. Enchapada Costillas de pino de 10 mm c/ 90 mm</div></div> <div><div>Marco</div><div>Aluminio</div></div> <div><div>Vidrio</div><div>-</div></div> <div><div>Herrajes</div><div>Cerradura común con pestillo y llave, con bocallave y boca manija</div></div> <div><div>Pintura</div><div>-</div></div>	<div><div>Denominación</div><div>P3 Cocina</div></div> <div><div>Descripción</div><div>Puerta de abrir Herrero o similar</div></div> <div><div>Cantidad</div><div>1</div></div> <div><div>Hoja</div><div>Aluminio color blanco c/vidrio repartido</div></div> <div><div>Marco</div><div>Aluminio color blanco</div></div> <div><div>Vidrio</div><div>Float 4mm incoloro</div></div> <div><div>Herrajes</div><div>Cerradura tipo doble paleta standard</div></div> <div><div>Pintura</div><div>-</div></div>

<div>V1</div> <div>VENTANA DE ABRIR</div>	<div>V2</div> <div>VENTANA COCINA</div>	<div>V3</div> <div>VENTILUZ ABATIBLE</div>	<div>R1</div> <div>REJA FRENTE</div>				
Denominación	V01 Estar y dormitorios	Denominación	V2 Cocina	Denominación	V2 Baño	Denominación	R1 Estar y dormitorios
Descripción	Ventana de abrir de aluminio color blanco	Descripción	Ventana proyectante con brazo de empuje Paño fijo inferior	Descripción	Ventana abatible c/ brazo empuje línea	Descripción	Reja de planchuela y barras macizas hor.
Cantidad	3	Cantidad	1	Cantidad	1	Cantidad	3
Hoja	Aluminio	Hoja	Aluminio	Hoja	Aluminio	Hoja	Barras macizas horizontales diám. 3 /8 " horizontales de 0,975x 1,475m
Marco	Aluminio. 5 guías para recibir oscurecimiento	Marco	Aluminio	Marco	Aluminio	Marco	Planchuela perimetral 3 x 25 mm
Vidrio	Float 4 mm incoloro	Vidrio	Float 4 mm incoloro	Vidrio	Float 4 mm incoloro	Vidrio	-
Herrajes	-	Herrajes	-	Herrajes	-	Herrajes	-
Pintura	-	Pintura	-	Pintura	-	Pintura	-